

PROVA PRÁTICA – CARGO DE ANALISTA DE PROJETOS DE CARTOGRAFIA

Utilizando o software ArcGis Pro, instalado em seu computador, e os arquivos digitais armazenados na pasta Dados, elaborar 1 (um) layout do mapa de localização da cidade de Rio Verde. O layout deve conter:

- a. Título: “Localização do Município de Rio Verde”
- b. Mapa com a representação da cidade de Rio Verde e cidades limítrofes
- c. Mapa com a representação dos municípios do Estado de Goiás
- d. Indicação do Norte Geográfico
- e. Legenda
- f. Referência do sistema de coordenados adotado na elaboração do mapa e fonte dos dados de entrada
- g. Tabela com as informações das áreas territoriais do município de Rio Verde e cidades limítrofes
- h. Configuração para folha A3 com margens e carimbos em conformidade com a ABNT NBR 16752:2020

Configurações de camadas:

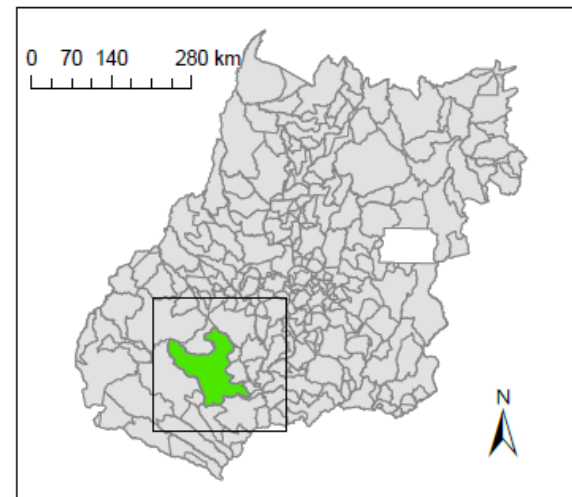
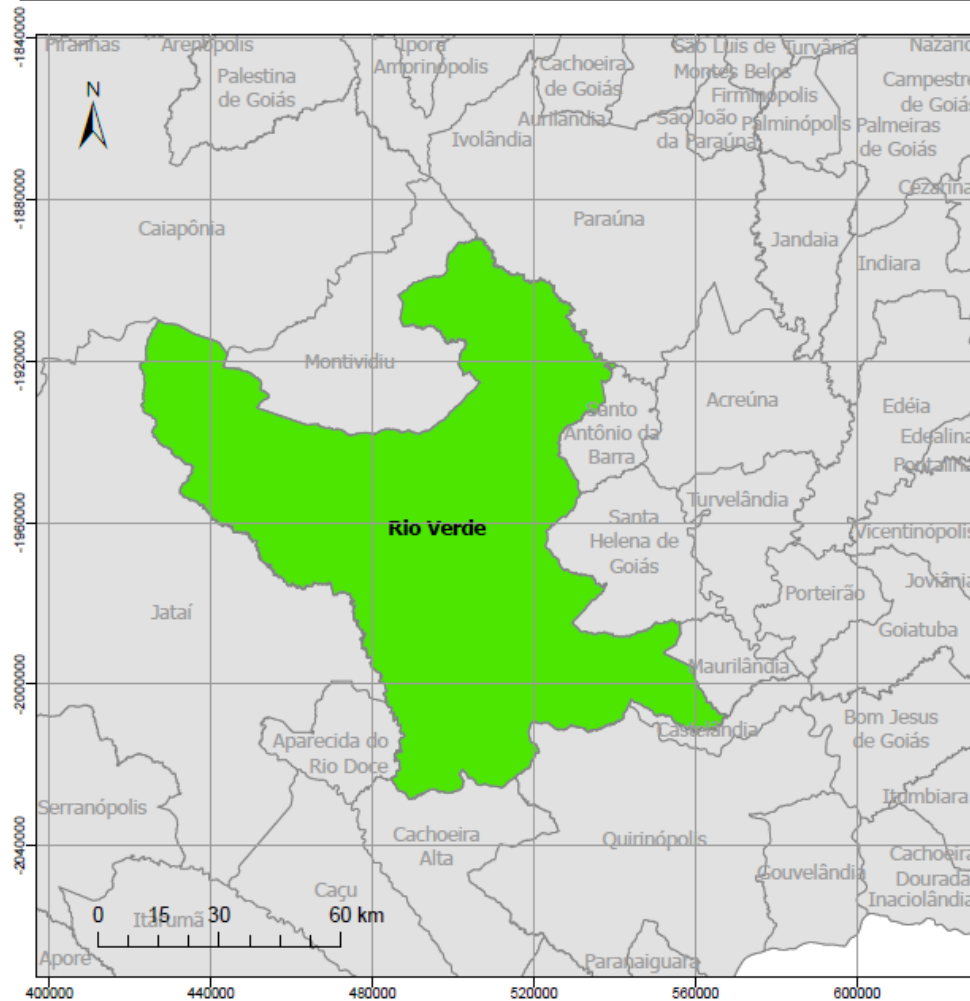
- “Município de Rio Verde”: cor verde Quetzal; linha de contorno cinza 50% - 1 pt
- “Municípios do Estado de Goiás”: cor cinza 10%; linha de contorno cinza 50% - 1 pt
- “Estado de Goiás”: sem cor; linha de contorno cinza 50% - 1 pt

Relação de arquivos disponibilizados:

GO_Municípios_2021: *shapefile* dos municípios do Estado de Goiás (Fonte: IBGE, 2021)

GO_UF_2021: *shapefile* do Estado de Goiás (Fonte: IBGE, 2021)

LOCALIZAÇÃO DO MUNICÍPIO DE RIO VERDE



LEGENDA:

- RIO VERDE
- MUNICÍPIOS DE GOIÁS

PROJEÇÃO TRANSVERSA DE MERCATOR
 DATUM: SIRGAS 2000, ZONA 22S
 FONTE: IBGE/2021

ÁREA TERRITORIAL - MUNICÍPIOS

MUNICÍPIO	ÁREA (KM²)	MUNICÍPIO	ÁREA (KM²)
Aparecida do Rio Doce	603,25	Montividiu	1069,58
Cachoeira Alta	1657,23	Paraúna	3786,58
Caiapônia	8627,96	Quirinópolis	3786,03
Caselândia	299,23	Rio Verde	8374,26
Jataí	7178,79	Santa Helena de Goiás	1142,34
Maurilândia	389,96	Santo Antônio da Barra	450,34

AVALIAÇÃO PRÁTICA - ANALISTA DE PROJETOS DE CARTOGRAFIA
 CANDIDATO (A): XXXXXXX
 N. INSCRIÇÃO: XXXXXXX DATA: XXXXX